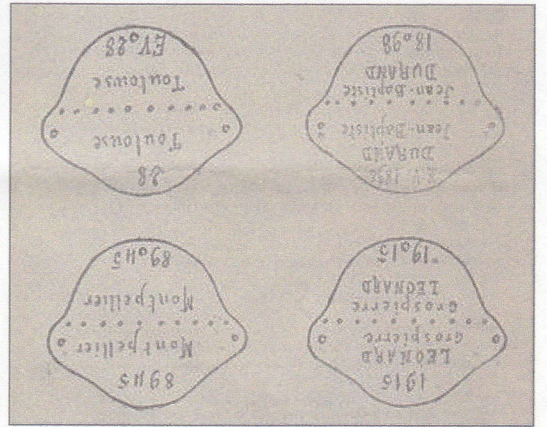


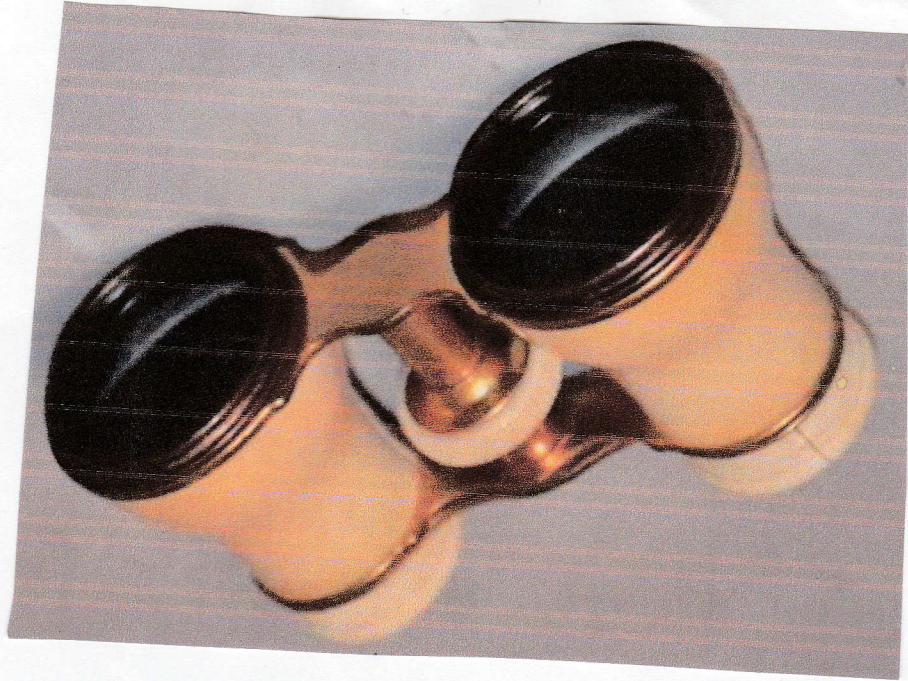
En 1917 est mise à l'étude une plaque d'identité avec pour objectif de réunir les 2 plaques en une. Cette nouvelle plaque est adoptée le 12 juillet 1918, trop tard pour être distribuée significativement au cours du premier conflit mondial. La plaque d'identité modèle 1918 sera massivement distribuée à partir des années 1920. Toujours fabriquée en maillechort sa forme se rapproche plus du cercle que de l'ovale. Prévue pour être portée au poignet gauche, la rainure centrale formée de 10 trous permet de casser la plaque tout en laissant le bracelet en place.

Les informations présentées sont les mêmes que sur le modèle précédent :

Recto : Nom, prénom et classe
 Verso : Centre mobilisateur et numéro de registre matricule.



Plaque d'identité modèle 1918



- plaque d'identification de guerre qui appartenait à mon arrière-arrière grand père (né en 1892).
 Il y est noté son Nom et prénom ainsi que sa classe sur la 1ère face la classe correspond à son année de naissance + 20.
 Sur la 2ème face, figure le centre mobilisateur et son numéro de registre matricule. (1584).
 - Cela servait à faire identifier un mort au combat, on détachait la 2ème partie et la 1ère partie devait rester sur le corps.

Jumelles de Théâtre en noir et "façon" XIX ou XX^{ème} siècle.
 - No grand-nère en a hérité de son grand-père.